

HF-Selectalume II for TL5 lamps

HF-S 214-35 TL5 II 220-240V 50/60Hz

HF-Selectalume II je zářivkové řešení s nejlepším poměrem ceny a výkonu, účinné, spolehlivé, tenké, cenově dostupné a opatřené skutečně revoluční technologií nabízející úspory energie, flexibilitu systému a bezkonkurenční výkon. Řešení HF-Selectalume II, jež snižuje náklady, se vyznačuje robustním designem v souladu se všemi relevantními mezinárodními standardy v oblasti bezpečnosti a výkonu. Světelný zdroj HF-Selectalume II je určen pro použití v interiérových svítidlech, jako jsou bodové reflektory, stropní svítidla a zapuštěné světelné zdroje, jež se často používají v kancelářích, prodejnách, průmyslu, hotelech, restauracích a na dalších místech s instalovanými ovládacími zařízeními a nízkou četností přepínání (zapnutí/vypnutí)

Údaje o produktu

• General Information

Verze typu	Not specified
Typ světelného zdroje	TL5
Počet světelných zdrojů	2 piece/unit
Počet produktů v MCB (16A typ B) (jmen.)	28
Automatický restart	Yes

• Operating and Electrical

Vstupní napětí	220 to 240 V
Vstupní frekvence	50-60 Hz
Provozní frekvence (jmen.)	45 kHz
Činitel výkyvu (jmen.)	1.7
Účinnost při 100% zatížení (jmen.)	0.99
Doba předehřátí	0.5 s
Výkon při napájecím napětí (stř.)	202-254V-8%+6%
Bezpečnost při napájecím napětí (stř.)	198-264V-10%+10%
Svodový proud (max.)	0.5 mA
Šířka náběhového proudu	0.25 ms

Faktor předřadníku (jmen.)	1
Ztráty výkonu (jmen.)	2.0-5.5 W
Špička náběhového proudu (max.)	24 A

• Wiring

Vstupní svorky, typ konektoru	WAGO 744 connector
Kapacita kabelů společných výstupních vodičů (max.)	200 pF
Výstupní svorky, typ konektoru	WAGO 744 connector [Suitable for manual wiring]
Délka kabelu tepelného vedení	0.75 m
Délka odizolovaného drátu	8.0-9.0 mm
Dvojitá instalace – řídicí-řízená jednotka	Possible, lamp wires 2m max. length [Master/Slave operation possible]
Průřez vstupního konektoru	0.50-1.00 mm ²
Průřez výstupního konektoru	0.50-1.00 mm ²
Kapacita kabelů vodičů studeného výstupu do země (max.)	200 pF

PHILIPS

HF-Selectalume II for TL5 lamps

Kapacita kabelů vodičů odvádějících teplo do země (max.) 200 pF

• System characteristics

Jmen. příkon zdroje v TL5 HE 14/35 W
Příkon systému v TL5 HE 30.5/76.5 W
Příkon zdroje v TL5 HE 28.5/71.0 W
Ztráta výkonu v TL5 HE 2.0/5.5 W

• Temperature

Okolní teplota (max.) 55 °C
Okolní teplota (min.) -20 °C
Teplota skladování (max.) 50 °C
Teplota skladování (min.) -40 °C
Teplota životnosti pouzdra (jmen.) 75 °C
Maximální teplota (max.) 75 °C

• Mechanical and Housing

Tělo L360x30x22

• Emergency Operation

Jmenovitý světelný výkon po 60 sekundách 100% of EBLF
Normální provozní napětí (stejn.) 220-240 V
Napětí baterie pro zaručený provoz 176-275 V
Napětí baterie pro zaručené zapalování 186-275 V

Koeficient světelného toku nouzového předřadníku (EBLF) (jmen.) 0.7 %
Jmenovitý světelný výkon po 5 sekundách 50% of EBLF

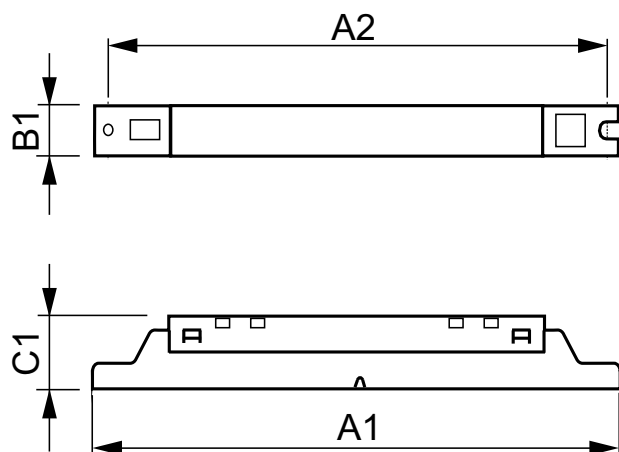
• Approval and Application

Index energetické účinnosti A2 BAT
EMI 9 kHz ... 30 MHz EN55015
Standard vibrací IEC 68-2-6 Fc
Standardní dopad IEC 68-2-29 Eb
Značky schválení CE marking
ENEC certifikát
CCC certificate
C-Tick certificate
TISI marking
SIRIM approval
CCC certificate
Úroveň brumu a hluku 30 dB(A)

• Product Data

Úplný kód výrobku 871829175844000
Objednací název produktu HF-S 2 14-35 TL5 HE II 220-240V
EAN/UPC – výrobek 8718291758440
Objednací kód 75844000
Číslování – počet v balení 1
Číslování – balení v krabici 12
Materiál č. (12NC) 913713042166
Celková hmotnost (kus) 0.245 kg

Rozměrové výkresy

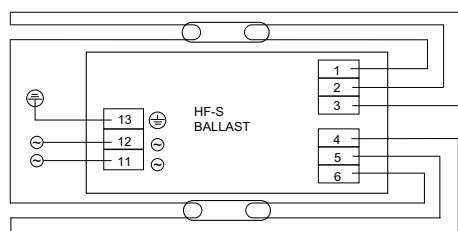


HF-S 1 14-35 & 2 14-35 TL5 HE II, 1 80 TL5/PL-L II

HF-S 2 14-35 TL5 HE II 220-240V 50/60Hz

Product	D1	C1	A1	A2	B1
HF-S 2 14-35 TL5 HE II 220-240V	4.2 mm	22.0 mm	360.0 mm	350.0 mm	30.0 mm

Rozměrové výkresy



HF-S II 14-35 TL5 HE



© 2016 Philips Lighting Holding B.V.
Všechna práva vyhrazena

Změna specifikací bez upozornění. Ochranné známky jsou vlastnictvím Koninklijke Philips N.V. (Royal Philips) nebo jejich příslušných majitelů.

www.philips.com/lighting

2016, Duben 18
Změna údajů vyhrazena