



# CoreLine Tempo střední

871869945587300

Coreline tempo medium - LED module 12000 lm - 740 neutrální bílá - Asymetrický

CoreLine Tempo ve středním provedení je vysoce účinná řada světlometů navržena pro nahrazení konvenční technologie stylem 1:1 při současném zachování stejné elektrické instalace a sloupů. Omezený počet možností usnadňuje nalezení přímé náhrady se stejnou intenzitou osvětlení. Svítidla CoreLine Tempo ve středním provedení se vyznačují snadnou instalací a nabízejí světelné výkony pro mnoho různých oblastí použití a výběr různých vysoce výkonných asymetrických i symetrických optik. Součástí dodávky je univerzální montážní konzola tvaru U a externí 3pólový konektor IP68 pro rychlé připojení.

## Údaje o produktu

General Information	
Kód řady zdroje	LED120 [ LED module 12000 lm]
Barva světelného zdroje	740 neutrální bílá
Vyměnitelnost světelného zdroje	Ne
Počet předřadnickových jednotek	1 unit
Předřadník / napájecí jednotka / transformátor	PSU [ Power supply unit]
Včetně předřadníku	Ano
Typ optického krytu / čoček	FG [ Ploché sklo]
Divergence světelného paprsku svítidla	9° - 41° x 102°
Připojení	Externí konektor
Kabel	Cable 450 mm with connector 3-pole
Třída ochrany IEC	Bezpečnostní třída I
Značka hořlavosti	F [ For mounting on normally flammable surfaces]
Značka CE	CE mark
Značka ENEC	ENEC mark

Záruční lhůta	3 roky
Optic type outdoor	Asymetrický
Remarks	*-Per Lighting Europe guidance paper "Evaluating performance of LED based luminaires - January 2018": statistically there is no relevant difference in lumen maintenance between B50 and for example B10. Therefore the median useful life (B50) value also represents the B10 value.
Konstantní světelný výkon	No
Počet produktů v MCB	8
Značka RoHS	RoHS mark
LED engine type	LED
Product Family Code	BVP125 [ Coreline tempo medium]

## CoreLine Tempo střední

### Light Technical

Poměr výkonu světelného toku směrem vzhůru	0
Standardní úhel sklonu v případě montáže na vršek sloupku	0°
Standardní úhel sklonu při montáži s bočním vstupem	0°

### Operating and Electrical

Vstupní napětí	220 to 240 V
Vstupní frekvence	50 až 60 Hz
Náběžový proud	53 A
Doba náběhu	0.3 ms
Účinník (min.)	0.96

### Controls and Dimming

Regulovatelné	Ne
---------------	----

### Mechanical and Housing

Materiál pláště	hliník
Materiál reflektoru	-
Materiál optiky	Polycarbonate
Materiál optického krytu / čoček	Sklo
Materiál uchycení	Aluminum
Montážní zařízení	MBW [ Nástěnná konzole ]
Tvar optického krytu / čoček	Flat
Povrchová úprava optického krytu / čoček	Čirá
Celková délka	340.5 mm
Celková šířka	265 mm
Celková výška	67.4 mm
Effective projected area	0.09 m <sup>2</sup>

### Approval and Application

IP kód	IP66 [ Chráněno proti proniknutí prachu, chráněno proti silně tryskající vodě ]
--------	---

Kód ochrany proti mechanickým nárazům	IK08 [ 5 J vandal-protected ]
---------------------------------------	-------------------------------

### Initial Performance (IEC Compliant)

Počáteční světelný tok	12000 lm
Tolerance světelného toku	+/-7%
Počáteční účinnost svítidla LED	129 lm/W
Poč. korel. teplota chromatičnosti	4000 K
Poč. Index barevného podání	>70
Původní chromatičnost	(0.382, 0.379) SDCM <3
Počáteční příkon	95 W
Tolerance spotřeby energie	+/-11%

### Over Time Performance (IEC Compliant)

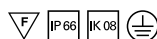
Control gear failure rate at median useful life	7.5 %
75000 h	
Lumen maintenance at median useful life*	L80
75000 h	

### Application Conditions

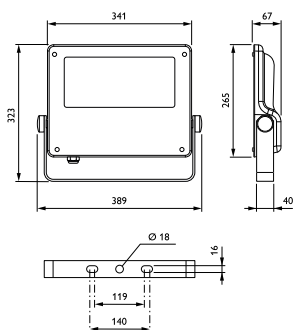
Rozsah okolní teploty	-40 až +35 °C
Performance ambient temperature Tq	25 °C

### Product Data

Úplný kód výrobku	871869945587300
Objednací název produktu	BVP125 LED120-4S/740 A
EAN/UPC – výrobek	8718699455873
Objednací kód	45587300
Číslování – počet v balení	1
Číslování – balení v krabici	1
Materiál č. (12NC)	912300024001
Celková hmotnost (kus)	4.750 kg



## Rozměrové výkresy



CoreLine Tempo BVP110/120/125/130/140

## CoreLine Tempo střední

