



MASTER LEDtube InstantFit HF T5

MAS LEDtube HF 1200mm HO 26W 830 T5

Řada MASTER LEDtube T5 společnosti Philips integruje LED světelný zdroj do tělesa tradičních zářivek. Jedinečný design této řady vytváří dokonale jednotný vizuální vzhled, který nelze odlišit od tradičních zářivek. Řada MASTER LEDtube T5 je ideálním řešením pro zákazníky, kteří mají vysoké nároky na světlo a chtějí maximalizovat hodnotu po dobu životnosti, co se týče úspory energie i celkových provozních nákladů.

Údaje o produktu

General Information		Proud zdroje (min.)		450 mA
Patice	G5 [G5]	Doba spuštění (jmen.)		0.5 s
Jmenovitá životnost (jmen.)	50000 h	Doba zahřátí na 60 % světla (jmen.)		0.5 s
Cyklus přepínání	50 000x	Napětí (jmen.)		50-60 V
B50L70	50000 h	Temperature		
Light Technical		Okolní teplota (max.)		45 °C
Kód barvy	830 [CCT: 3000 K]	Okolní teplota (min.)		-20 °C
Světelný tok (jmen.)	3700 lm	Teplota skladování (max.)		65 °C
Světelný tok (jmen.) (nom.)	3700 lm	Teplota skladování (min.)		-40 °C
Korelační teplota chromatičnosti (jmen.)	3000 K	Controls and Dimming		
Konzistence barev	<6	Regulovatelné		Ne
Index barevného podání (jmen.)	83	Mechanical and Housing		
Světelný tok na konci jmenovité životnosti (jmen.)	70 %	Délka výrobku		1200 mm
Operating and Electrical				
Power (Rated) (Nom)	26 W			
Proud zdroje (max.)	700 mA			

MASTER LEDtube InstantFit HF T5

Approval and Application

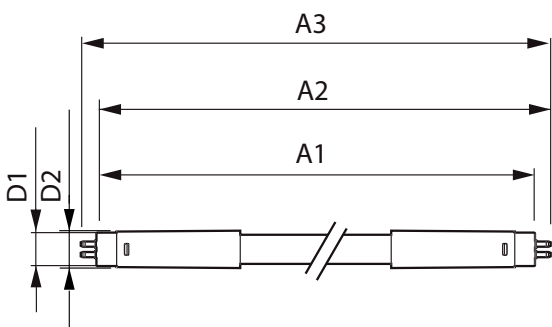
Výrobek šetřící energií	Yes
Štítek energetické účinnosti (EEL)	A+
Značky schválení	CE marking RoHS compliance KEMA Keur certificate
Spotřeba energie kWh/1000 h	31 kWh

Product Data

Úplný kód výrobku	871869670527800
-------------------	-----------------

Objednávací název produktu	MAS LEDtube HF 1200mm HO 26W 830 T5
EAN/UPC – výrobek	8718696705278
Objednávací kód	70527800
Číslování – počet v balení	1
Číslování – balení v krabici	10
Materiál č. (12NC)	929001338302
Celková hmotnost (kus)	0.155 kg

Rozměrové výkresy



TLED 1200mm 26-49W 3900lm 3000K G5 ND

Product	D1	D2	A1	A2	A3
MAS LEDtube HF 1200mm HO 26W 830 T5	15.2 mm	21 mm	1147.8 mm	1154.9 mm	1162 mm

Fotometrické údaje

