



MASTER LEDtube InstantFit HF T5

MAS LEDtube HF 1500mm UO 36W 830 T5

Řada MASTER LEDtube T5 společnosti Philips integruje LED světelný zdroj do tělesa tradičních zářivek. Jedinečný design této řady vytváří dokonale jednotný vizuální vzhled, který nelze odlišit od tradičních zářivek. Řada MASTER LEDtube T5 je ideálním řešením pro zákazníky, kteří mají vysoké nároky na světlo a chtějí maximalizovat hodnotu po dobu životnosti, co se týče úspory energie i celkových provozních nákladů.

Údaje o produktu

General Information		Proud zdroje (min.)		550 mA
Patice	G5 [G5]	Doba spuštění (jmen.)		0.5 s
Jmenovitá životnost (jmen.)	50000 h	Doba zahřátí na 60 % světla (jmen.)		0.5 s
Cyklus přepínání	50 000x	Napětí (jmen.)		65-75 V
B50L70	50000 h	Temperature		
Light Technical		Okolní teplota (max.)		45 °C
Kód barvy	830 [CCT: 3000 K]	Okolní teplota (min.)		-20 °C
Světelný tok (jmen.)	5200 lm	Teplota skladování (max.)		65 °C
Světelný tok (jmen.) (nom.)	5200 lm	Teplota skladování (min.)		-40 °C
Korelační teplota chromatičnosti (jmen.)	3000 K	Controls and Dimming		
Konzistence barev	<6	Regulovatelné		Ne
Index barevného podání (jmen.)	83	Mechanical and Housing		
Světelný tok na konci jmenovité životnosti (jmen.)	70 %	Délka výrobku		1500 mm
Operating and Electrical				
Power (Rated) (Nom)	36 W			
Proud zdroje (max.)	750 mA			

MASTER LEDtube InstantFit HF T5

Approval and Application

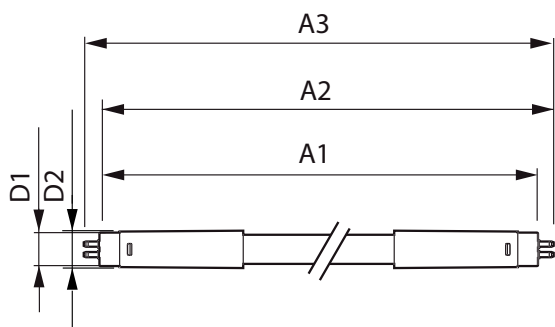
Výrobek šetřící energií	Yes
Štítek energetické účinnosti (EEL)	A++
Značky schválení	CE marking RoHS compliance KEMA Keur certificate
Spotřeba energie kWh/1000 h	42 kWh

Product Data

Úplný kód výrobku	871869670599500
-------------------	-----------------

Objednávací název produktu	MAS LEDtube HF 1500mm UO 36W 830 T5
EAN/UPC – výrobek	8718696705995
Objednávací kód	70599500
Číslování – počet v balení	1
Číslování – balení v krabici	10
Materiál č. (12NC)	929001346102
Celková hmotnost (kus)	0.170 kg

Rozměrové výkresy



TLED 230V 37-80W 5600lm 160D 3000K G5 ND

Product	D1	D2	A1	A2	A3
MAS LEDtube HF 1500mm UO 36W 830 T5	15.2 mm	21 mm	1447.8 mm	1454.9 mm	1462 mm

Fotometrické údaje

