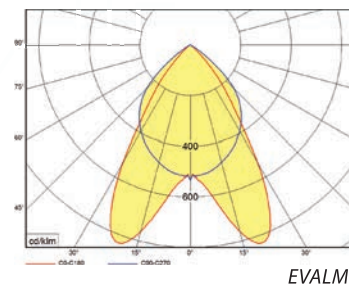
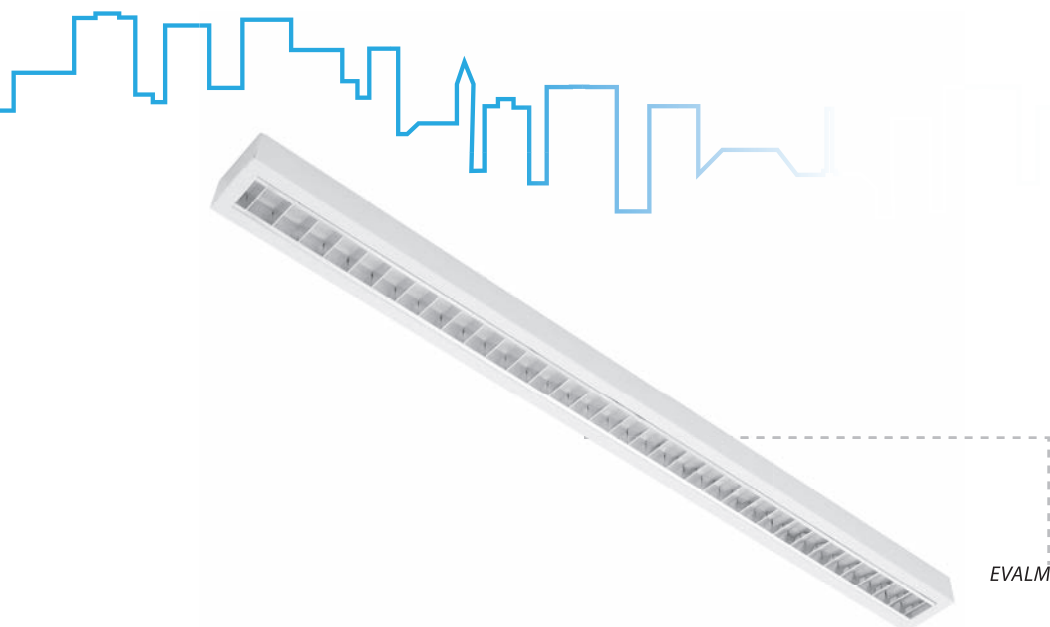
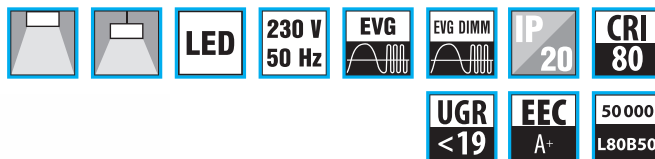


EVAL



Mřížková LED liniová svítidla

Těleso:

Bíle lakovaný (RAL 9016) ocelový plech

Optický systém:

KV – optický systém kategorie C2 z vysoce leštěného hliníku s opálovým krytem LED modulu

KVM – optický systém kategorie C2 z matného hliníku s opálovým krytem LED modulu

LED:

Mid Power LED

CRI 80 (CRI 90 na vyžádání)

3...teplá bílá 3000K

4...studená bílá 4000K

El. výstroj:

proudový LED driver

ND – nestmívatelný (standard)

DIM – analogově stmívatelný 1-10V DC

DALI – digitálně stmívatelný DALI

Aplikace:

- závěsná nebo přísazená montáž

Příslušenství:

- závěsná sada ZHX11 (2m)

Linear LED fittings with optic system

Body:

White painted (RAL 9016) metal sheet

Optic:

KV double parabolic louvre category C2 of highly polished aluminium, with opal cover of LED modules

KVM double parabolic louvre category C2 of mat aluminium, with opal cover of LED modules

LED:

Mid Power LED

CRI 80 (CRI 90 on request)

3...warm white 3000K

4...cold white 4000K

Wiring:

LED current driver

ND – not dimmable (standard)

DIM – dimmable 1-10V DC

DALI – dimmable DALI

Application:

Surface or pendant installation

Accessories:

Suspension set ZHX11 (2m)

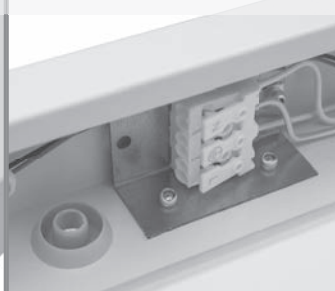
ČELO SVÍTIDLA / FRONT SIDE OF LUMINAIRE



MONTÁŽNÍ OTVORY / MOUNTING HOLES



SVORKOVNICE / TERMINAL

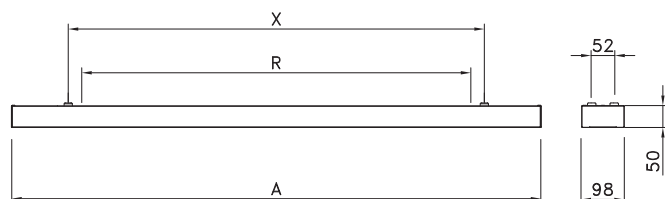


DETAIL MŘÍŽKY / LOUVRE DETAIL



Kódové označení svítidla / codes: EVAL1MKV4V1/700ND

EVAl	1	M	KV	3	V1	/700ND
Typ svítidla / Luminaire type	Počet svítících pruhů / Nr of lighting strips	Délka korpusu / Body length M = 1200 mm L = 1500 mm	Optický systém / Optic KV - opálový profil + ALDP / opal profile + ALDP KVM - opálový profil + MATDP / opal profile + MATDP	Teplota chromatičnosti / Color temperature: 3 = 3000K, 4 = 4000K	Použité LED / Used LEDs	Typ zdroje / Driver type: ND – neregulovatelný zdroj / no dimmable DIM – regulovatelný zdroj analog. strímatelný 1-10V / dimmable 1-10V DALI – regulovatelný zdroj dig. strímatelný DALI / dimmable DALI



	W	lm	lm/W	A	B	C	X	Y	R	kg
EVAL 1MKV&/700#	33	2 800	85	1223	98	50	960	52	900	2,4
EVAL 1MKV&/1050#	51	4 100	80							
EVAL 1LKV&/1050#	39	3 500	90	1522			1260		1200	3
EVAL 1LKV&/1400#	48	4 200	88							

& - 3 = 3000K, 4 = 4000K

lm - světelný výkon svítidla / luminaire light output

- el. výstroj / wiring

Uvedené údaje mohou být během platnosti tohoto katalogu bez upozornění změněny. Výpadek jednotlivého LED čipu, odchylka světelného toku a příkonu svítidla +/-10% jakož i teploty chromatičnosti +/-150K jsou v souladu s platnými standardy přípustné a nejsou důvodem k reklamaci svítidla. | Due to MODUS program of products development a data can be changed without notice. Luminous flux and connected electrical load are subject to an initial tolerance of up to +/- 10%. Color temperature is subject to a tolerance of up to +/-150 K from the nominal value. The failure of 1 LED points causes no functional impairment to the lighting performance of the luminaire and is therefore no reason for complaint.