

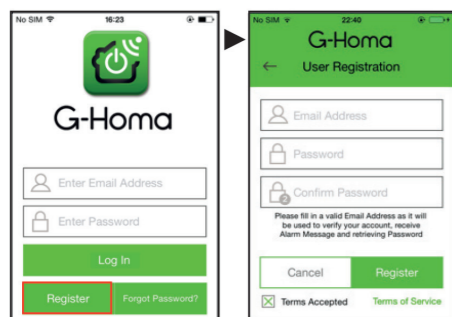
HU KEZELÉSI ÚTMUTATÓ AZ EMOS G-HOMA EMW302WF WI-FI VEZÉRELT ALJZAT SMART ALKALMAZÁSÁHOZ

Lehetőségek

- Az Emos G-Homa az otthoni wifi-hálózaton keresztül vezérelhető aljzat, melynek segítségével az összes háztartási készüléket egyszerűen irányíthatja, energiát takaríthat meg, és növelheti otthona biztonságát.
- Egy alkalmazás segítségével bármelyik háztartási készülékét be- és kikapcsolhatja mobiltelefonjáról, táblagépről vagy számítógépről. Bárhonnan és bármikor be- és kikapcsolhatja a csatlakoztatott készülékeket, illetve időzített riasztást állíthat be egy vagy több készülékhez. Minden funkció az Android vagy iOS operációs rendszerrel rendelkező készüléken keresztül érhető el.
- A riasztás funkcióval a rendszer biztonságának megsértése esetén figyelmeztetés küldhető a megadott e-mail címre vagy a készülékre telepített alkalmazásnak.
- Ha az alkalmazás fut, ellenőrizheti, melyik készülékek vannak bekapcsolva.
- Szükség esetén manuálisan be- és kikapcsolható a készülék az aljzaton lévő gombbal vagy az alkalmazásban található vezérlőkkel.
- Az alkalmazás segítségével kényelmesen és egyszerűen állítható be időzített riasztás.
- A G-Homa alkalmazással akár 15 aljzat adható hozzá és vezérelhető egy közös wifi-hálózaton belül.

Csatlakoztatás – A G-Homa alkalmazás telepítése

- Miután letöltötte az alkalmazást a Google Play vagy az App Store áruházból, illetve betöltötte azt a QR-kód segítségével, telepítse a készülékére. Ezután regisztrálnia kell, mely során meg kell adnia érvényes e-mail címét.



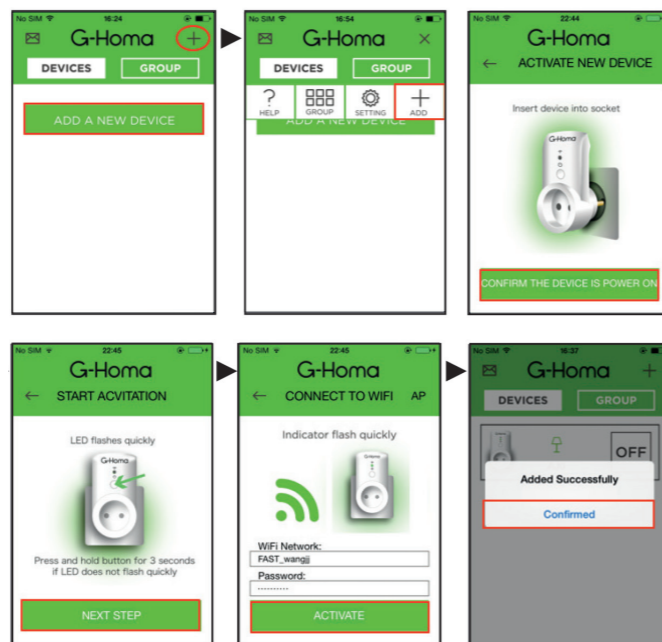
- Ha újabb aljzatot kíván hozzáadni és egyéb eszközöket vagy csoportokat vezérelni, ez a G-Homa alkalmazás segítségével lehetséges.
- Csatlakoztatás után a G-Homa alkalmazással, illetve manuálisan, a gomb segítségével vezérelheti az aljzatot.

A KÉSZÜLÉK BEÁLLÍTÁSA

Új eszköz hozzáadása

- Az alkalmazás letöltése és a felhasználói fiók létrehozása után csatlakoztassa az időzítő aljzatot a 230 V-os hálózathoz. Aktiválja a párosítás funkciót: ehhez nyomja meg és tartsa lenyomva az aljzaton lévő gombot. A LED-jelzőfény másodpercenként többször villog.
- A készülék kijelzőjén a „KÉSZÜLÉK HOZZÁADÁSA” üzenet látható. Adja meg annak a wifi-hálózatnak a nevét és jelszavát, amelyhez csatlakozik, majd válassza az „AKTIVÁLÁS” lehetőséget. Ha az engedélyezés az első alkalommal sikertelen, próbálja addig az aktiválást, amíg a folyamat nem sikerül, és a készülék hozzáadása meg nem történik. Az IP-cím ellenőrzése után az alkalmazás jelzi, hogy a készülék hozzáadása megtörtént, majd megjelenik

a vezérlőmenü, amellyel beállítható és irányítható a készülék (az aljzat ábrája balra, az ikon közepén, a BE/KI gomb jobbra).



A RÉSZLETES KÉZIKÖNYV MEGTALÁLHATÓ A HONLAPON:

<https://www.emos.eu/download/1936000100>

Jellemzők

- 230 V~/50 Hz hálózattal történő használatra tervezve
- a csatlakoztatott eszköz maximális bemeneti teljesítménye 3 680 W
- átviteli frekvencia: 2,4 GHz (a készülék megfelel az IEEE802.11/b/g/n szabványoknak)
- Wi-Fi® router
- A készülék az Android 3.0 vagy újabb, illetve az iOS 6.0 vagy újabb operációs rendszerrel rendelkező készülékekkel kompatibilis.

A készüléket testi, érzékszervi vagy szellemi fogyatékkal élők (beleértve a gyermekeket), illetve tapasztalat vagy ismeretek hiányában hozzá nem értő személyek kizárólag a biztonságukért felelős személy felügyelete vagy használatra vonatkozó útmutatásai mellett használhatják. Gyermekek csak felügyelet mellett használhatják a készüléket. Ne engedje, hogy gyermekek játsszanak a készülékkel!



Az elektromos berendezéseket ne a háztartási hulladékba dobja, hanem a szelektív hulladékgyűjtő pontokon adja le. A hulladékgyűjtő helyekről a helyi önkormányzatnál kaphat naprakész információt. A vegyes hulladéklerakóba kerülő elektromos készülékekből veszélyes anyagok szivároghatnak a talajvízbe, megfertőzhetik a táplálékláncot, és így károsíthatják az Ön egészségét.

Az Emos spol s.r.o. kijelenti, hogy az Emos G-Homa EMW302WF megfelel a 2014/53/EU irányelv alapvető követelményeinek és egyéb vonatkozó rendelkezéseinek. A készülék az EU teljes területén használható.

A megfelelőségi nyilatkozat letölthető az alábbi honlapról: <http://shop.emos.cz/download-centrum/>.

RS|HR|BA KORISNIČKI PRIRUČNIK ZA WI-FI UTIČNICU EMOS G-HOMA EMW302WF KOJOM SE UPRAVLJA PUTE M APLIKACIJE

Opcije

- Emos G-Homa utičnica je kojom se upravlja putem kućne Wi-Fi mreže, a olakšava upravljanje svim kućanskim uređajima, šteti električnu energiju i povećava sigurnost vašeg doma.
- Putem aplikacije možete uključivati ili isključivati sve kućanske uređaje s pametnog telefona, tableta ili računala. Povezane uređaje možete uključivati i isključivati ili možete postavljati vremenski zadane okidače za pojedinačno upravljanje uređajima ili grupom uređaja u svakom trenutku i s bilo kojeg mjesta. Uređajem se može svim upravljati pomoću sustava Android ili iOS.
- Značajka alarma omogućuje odašiljanje alarma u slučaju narušavanja sigurnosti na registriranu adresu e-pošte ili u aplikaciju uređaja.
- Kada je aplikacija uključena, možete provjeriti koji su uređaji uključeni ili isključeni.
- Uređaj u svakom trenutku možete ručno uključiti ili isključiti putem gumba na utičnici ili gumba u aplikaciji.
- Postavka vremenski zadanog okidača u aplikaciji praktična je i jednostavna.
- Putem aplikacije G-Homa možete dodati i upravljati sa do 15 utičnica u jednoj Wi-Fi mreži.

Priključivanje – instalacija aplikacije G-Homa

- Nakon preuzimanja aplikacije iz trgovina Google Play ili App Store, ili njenog preuzimanja putem QR koda i naknadne instalacije na uređaju, morate se registrirati i unijeti važeću adresu e-pošte.



- Ako želite dodati još jednu utičnicu i upravljati drugim uređajima ili grupama uređaja, to možete učiniti putem aplikacije G-Homa.
- Nakon priključivanja utičnicom možete upravljati putem aplikacije G-Homa ili ručno putem gumba.

POSTAVKE UREĐAJA

Dodavanje novog uređaja

- Nakon preuzimanja i registracije računala utičnicu s tajmerom priključite na mrežu od 230 V~. Pokrenite funkciju uparivanja pritiskanjem i držanjem gumba na utičnici. LED indikator zatrepereće nekoliko puta u sekundi.
- U aplikaciji na zaslonu vašeg uređaja prikazat će se poruka „DODAJ NOVI UREĐAJ”. Unesite naziv i lozinku Wi-Fi mreže na koju ste povezani i odaberite mogućnost „AKTIVIRAJ”. Ako vam autorizacija ne uspije iz prvog pokušaja, pokušajte ponovno s aktivacijom sve dok se postupak ne dovrši i uređaj ne doda. Nakon provjere IP adrese aplikacija će vas obavijestiti da je uređaj uspješno dodan i prikazat će se izbornik za upravljanje u kojem možete namjestiti postavke i način upravljanja uređajem

(slika utičnice nalazi se s lijeve strane, ikone u sredini, a gumba za uključivanje/isključivanje s desne strane).



PRIRUCNIK S DETALJNIM UPUTAMA POTRAZITE NA ADRESI:

<https://www.emos.eu/download/1936000100>

Specifikacije

- namijenjeno za napajanje putem mreže od 230 V~/50 Hz
- maksimalna ulazna snaga priključenog uređaja ne smije biti veća od 3 680 W
- prijenosna frekvencija: 2,4 GHz (uređaj je sukladan normama IEEE802.11/b/g/n)
- Wi-Fi® usmjernik
- Uređaj je kompatibilan s uređajima koji rade na platformi Android 3.0 ili novijoj, ili iOS 6.0 ili novijoj.

Nije predviđeno da ovaj uređaj upotrebljavaju osobe (uključujući djecu) smanjenih fizičkih, osjetilnih ili mentalnih sposobnosti koje nemaju iskustva i znanja za sigurnu upotrebu, osim ako nisu pod nadzorom ili ne dobivaju upute od osobe zadužene za njihovu sigurnost. Djeca moraju biti pod nadzorom kako se ne bi igrala s uređajem.



Zabranjeno je odlaganje električnih uređaja u raznovrsni kućanski otpad. Zbrinite ih na odlagalištima za odvojeno sakupljanje otpada. Informacije o odlagalištima zatražite od tijela lokalne vlasti. Iz električnih uređaja, ako se bace na napuštena odlagališta, u podvodne vode mogu curiti opasne tvari te doći do hranidbenog lanca i oštetiti vaše zdravlje.

Emos spol. s.r.o. izjavljuje da je uređaj Emos G-Homa EMW302WF sukladan osnovnim zahtjevima i ostalim važećim odredbama Direktive 2014/53/EU. Upotreba uređaja dopuštena je u zemljama članicama EU.

Izjava o sukladnosti nalazi se na adresi <http://shop.emos.cz/download-centrum/>.

SI

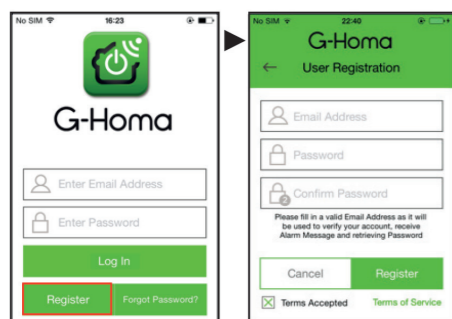
NAVODILA ZA UPORABO WI-FI VTIČNICE EMOS G-HOMA EMW302WF, UPRAVLJANE S POMOČJO APLIKACIJ

Opcije

- Emos G-Homa je vtičnica, upravljana prek hišnega Wi-Fi omrežja, ki vam olajša upravljanje vaših naprav v gospodinjstvu, varčuje z energijo in poveča domačo varnost.
- S pomočjo aplikacije lahko vklopljate in izklopljate vse gospodinjske aparate iz svojega pametnega telefona, tabličnega računalnika ali računalnika. Kjerkoli in kadarkoli lahko vklopljate in izklopljate priključene naprave, nastavljate časovno stikalno uro posameznih naprav ali skupine. Vse je možno upravljati z operacijskim sistemom Android ali iOS.
- Funkcija alarm omogoča poslati opozorilo o kršitvi varnosti na registrirano e-pošto ali v aplikacijo naprave.
- Pri vklopljeni aplikaciji je možno preverjati, katere naprave so vklopljene ali izklopljene.
- V primeru potrebe imate možnost napravo vklopiti ali izklopiti ročno s tipko na vtičnici ali s pomočjo tipk v aplikaciji.
- Nastavitev časovne stikalne ure prek aplikacije je udobna in enostavna.
- Na eno Wi-Fi omrežje lahko dodate in prek aplikacije G-Homa upravljate do 15 vtičnic.

Priključitev – namestitev aplikacije G-Homa

- Po naložitvi aplikacije z Google play, App Store ali po naložitvi prek QR kode in sledeči namestitvi aplikacije v vašo napravo, je treba se registrirati in vnesti veljaven e-poštni naslov.

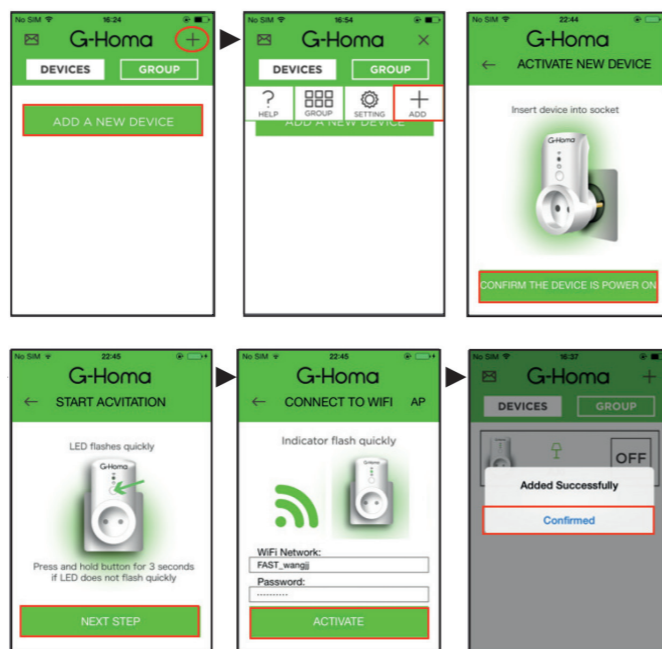


- Če potrebujete dodati drugo naslednjo vtičnico in upravljati druge naprave ali skupino, boste vse nastavili prek aplikacije G-Homa.
- Po priključitvi vtičnico lahko upravljate s pomočjo aplikacije G-Homa ali ročno s tipko.

NASTAVITEV NAPRAVE

Dodajanje nove naprave

- Po naložitvi aplikacije in registraciji vašega računa časovno vtičnico priključite na omrežje 230 V~. S pridrženjem tipke na vtičnici se aktivira funkcija povezovanje. Kontrolna LED lučka bo utripala v intervalu večkrat na sekundo.
- Na zaslonu naprave aplikacije se prikaže „ADD A DEVICE“ (dodaj napravo), vnesite ime in geslo Wi-Fi omrežja, kjer se povezujete, nato izberite aktiviranje „ACTIVATE“. Če avtorizacija ne uspe v prvo, izberite ponovno aktiviranje, dokler ne pride do končanja postopka – dodajanja naprave. Po overitvi IP naslova se v aplikaciji prikaže obvestilo, da je bila naprava uspešno dodana in se prikaže meni upravljanja naprave za nastavitve in upravljanje (na levi slika vtičnice, na sredini ikona in na desni tipka ON/OFF).



PODROBNA NAVODILA BOSTE NAŠLI NA SPLETNIH STRANEH:

<https://www.emos.eu/download/193600100>

Tehnični parametri

- namenjeno za napajanje z omrežja 230 V~/50 Hz
- maksimalna moč priključene naprave ne sme presegati 3 680 W
- prenosna frekvenca: 2,4 GHz (naprava ustreza standardom IEEE802.11/b/g/n)
- Wi-Fi® usmerjevalnik
- Naprava komunicira z napravami na platformi Android 3.0 ali višji, ali iOS 6.0 ali višji.

Naprave ne smejo uporabljati osebe (vključno otrok), ki jih fizična, čutna ali mentalna nesposobnost ali pomanjkanje izkušenj, in znanj ovirajo pri varni uporabi naprave, če pri tem ne bodo nadzorovane, ali če jih o uporabi naprave ni poučila oseba, ki je odgovorna za njihovo varnost. Nujen je nadzor nad otroki, da bo zagotovljeno, da se ne bodo z napravo igrali.



Električnih naprav ne odlagajte jih med mešane komunalne odpadke, uporabljajte zbirna mesta ločenih odpadkov. Za aktualne informacije o zbirnih mestih kontaktirajte lokalne oblasti. Če so električne naprave odložene na odlagališčih odpadkov, nevarne snovi lahko pronicajo v podzemne vode in pridejo v prehranjevalno verigo ter tako škodujejo vašemu zdravju.

Emos spol. s r.o. izjavlja, da je Emos G-Homa EMW302WF v skladu z osnovnimi zahtevami in drugimi z njimi povezanimi določbami direktive 2014/53/EU. Naprava se lahko prosto uporablja v EU. Izjavo o skladnosti lahko najdete na spletnih straneh <http://shop.emos.cz/download-centrum/>.

GB

DETAILED MANUAL CAN BE FOUND AT:

DE

EINE DETAILLIERTE BEDIENUNGSANLEITUNG FINDEN SIE AUF DER WEBSEITE:

UA

ДЕТАЛЬНУ ІНСТРУКЦІЮ ЗНАЙДЕТЕ НА СТОРІНКАХ:

RO

MANUAL DETALIAȚ AFLAȚI PE PAGINILE:

LT

IŠSAMĮ INSTRUKCIJA PATEIKIAMA:

LV

PILNS INSTRUKCIJAS TEKSTS IR PIEĒJAMS ŠEIT:

EE

ÜKSIKASJALIKU KASUTUSJUHENDI LEIATE VEEBILEHELT:

<https://www.emos.eu/download/193600100>

GARANCIJSKA IZJAVA

1. Izjavljamo, da jamčimo za lastnosti in brezhibno delovanje v garancijskem roku.
2. Garancijski rok prične teči z datumom izročitve blaga in velja 24 mesecev.
3. EMOS SI d.o.o jamči kupcu, da bo v garancijskem roku na lastne stroške odpravil vse pomanjkljivosti na aparatu zaradi tovarniške napake v materialu ali izdelavi.
4. Za čas popravila se garancijski rok podaljša.
5. Če aparat ni popravljen v roku 45 dni od dneva prijave okvare lahko prizadeta stranka zahteva novega ali vračilo plačanega zneska.
6. Garancija preneha, če je okvara nastala zaradi:
 - nestrokovnega-nepooblaščenega servisa
 - predelave brez odobritve proizvajalca
 - neupoštevanja navodil za uporabo aparata
7. Garancija ne izključuje pravic potrošnika, ki izhajajo iz odgovornosti prodajalca za napake na blagu.
8. Če ni drugače označeno, velja garancija na ozemelskem območju Republike Slovenije.
9. Proizvajalec zagotavlja proti plačilu popravilo, vzdrževanje blaga, nadomestne dele in priklopne aparate tri leta po poteku garancijskega roka.
10. Naravna obraba aparata je izključena iz garancijske obveznosti. Isto velja tudi za poškodbe zaradi nepravilne uporabe ali preobremenitve.

NAVODILA ZA REKLAMACIJSKI POSTOPEK

Lastnik uveljavlja garancijski zahtevek tako, da ugotovljeno okvaro prijavi pooblaščen delavnic (EMOS SI d.o.o., Ob Savinji 3, 3313 Polzela) pisno ali ustno. Kupec je odgovoren, če s prepozno prijavo povzroči škodo na aparatu. Po izteku garancijskega roka preneha pravica do uveljavljanja garancijskega zahtevka. Priložen mora biti potrjen garancijski list z originalnim računom. EMOS SI d.o.o. se obvezuje, da bo aparat zamenjal z novim, če ta v tem garancijskem roku ne bi deloval brezhibno.

ZNAMKA:

Wi-Fi vtičnica s časovno stikalno uro

TIP:

EMW302WF

DATUM IZROČITVE BLAGA:

Servis:EMOS SI, d.o.o., Ob Savinji 3, 3313 Polzela, Slovenija

tel: +386 8 205 17 21

e-mail: naglic@emos-si.si