

číslo položky: **PUK 38X150 S1_S**

tloušťka plechu: 0,8 mm

popis výrobku: Podlahový kanál je určený k propojení podlahových krabic KUP 57 a KUP 80.

Pro spojení kanálů je určená spojka podlahového kanálu SPUK.

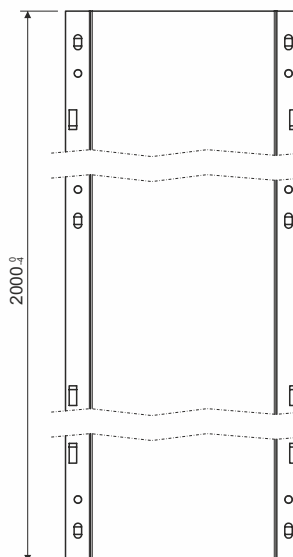
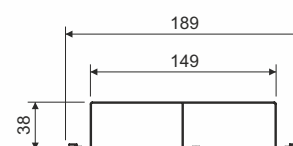
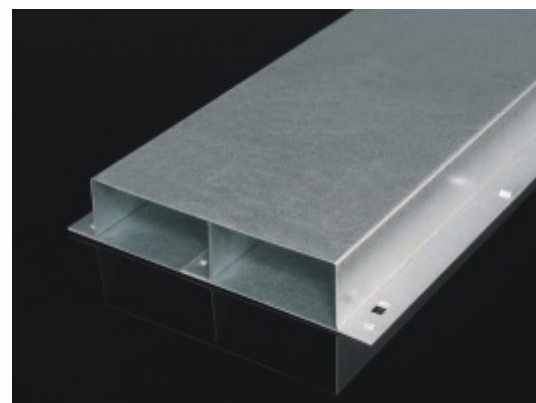
K zajištění vodivého pospojení je vhodné propojovací lanko PLUK, pro které jsou na podlahovém kanálu připraveny výstupky.

povrchová úprava: pozinkovaná ocel

prodejní množství: á 2 m

certifikace: EN 50085-2-2

skladování: ČSN EN 60721-3-1



Vnitřní využitelný průřez kanálů

podlahový kanál	průřez mm ²	datové kabely		CYKY	CYKY	CYKY	CYKY
		Ø5,5	Ø7	Ø8,6	Ø10,1	Ø9,5	Ø11,2
PUK 38X150 S1_S	5700	94	58	39	28	32	23

Tabulka udává počet kabelů pro celý průřez kanálu. Pro jednotlivé komory je třeba počet vydělit 2.

Hodnoty udávají počet kabelů při 50% zaplnění žlabů. Orientační průměry kabelů vycházejí z kabelů CYKY výrobce PRAKAB PRAŽSKA KABELOVNA, a.s.

Hodnoty jsou získané matematickým výpočtem. V krajních hodnotách (malý žlab x velký kabel, nebo obráceně) je nutné zvážit kombinace typu žlabu a průměru kabelů a volit je s ohledem na technické podmínky.

